



WestWood®  
Qualität + Erfahrung

## Balkon

Sicher dicht · Zeitlos elegant



Sitzt wie angegossen

## Sieht gut aus

Die Sanierung von Balkonen ist eine technische und gestalterische Herausforderung gleichermaßen.

1. Auf engstem Raum befinden sich verschiedenste Detailanschlüsse und unterschiedliche Untergrundmaterialien, die abgedichtet werden müssen.
2. Als »verlängertes Wohnzimmer« gilt es, die individuellen Wünsche der Bauherren hinsichtlich Farb- und Formgebung des Oberflächen-Designs zu erfüllen.

Moderne Flüssigkunststoffabdichtungen aus flexiblen PMMA-Harzen werden diesen hohen Anforderungen gerecht.

**Die professionelle Verarbeitung** Wichtigste Voraussetzung ist die fachgerechte Untergrundvorbereitung (Schleifen, Fräsen, Strahlen, Reinigen etc.). Das anschließende Verlegen der flüssig aufzubringenden nur ca. 3 mm dicken Abdichtungs-Ebene erfolgt in drei Schritten:

1. Die Vlieseinbettschicht (ca. 2,0 kg/m<sup>2</sup>) satt aufbringen.
2. In die noch flüssige Masse passend zugeschnittene Vlieseinlagen blasenfrei einarbeiten. Diese dienen zur Schichtdickenkontrolle und verleihen dem System seine rissüberbrückende Eigenschaft.
3. Nass-in-nass erfolgt dann die Vliessättigung (ca. 1,5 kg/m<sup>2</sup>).

Nach diesem Prinzip lassen sich sämtliche Anschlüsse mit ein und derselben Systemlösung perfekt nachmodellieren. So werden vor Ort Türen, Fallrohre, Bodenabläufe und Stirnkanten detailgenau dauerhaft sicher abgedichtet. Zum Beispiel erhält ein Geländerpfosten erst einen Vlies-Kragen und dann eine Vlies-Manschette (siehe Bild 3 und 4). Die vollflächig vliesarmierte Abdichtung sitzt wie ein perfekter Maßanzug.

Auf öffentlichen Verkehrswegen wie Laubengängen und Treppen empfiehlt sich für die Nutz-Ebene der Einsatz eines mechanisch extrem beständigen Strukturbelags, der zur besseren Pflegbarkeit auch abgeschliffen werden kann und zudem eine hohe Griffigkeit aufweist.

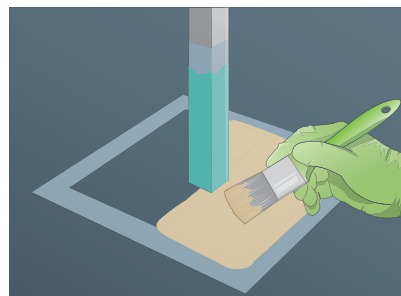


Bild 1: Fläche grundieren

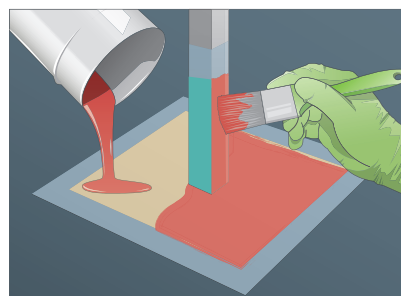


Bild 2: Harz vorlegen

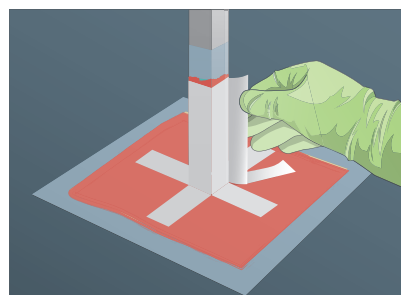


Bild 3: Vlies-Kragen einarbeiten

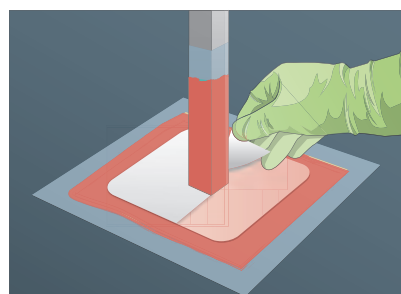
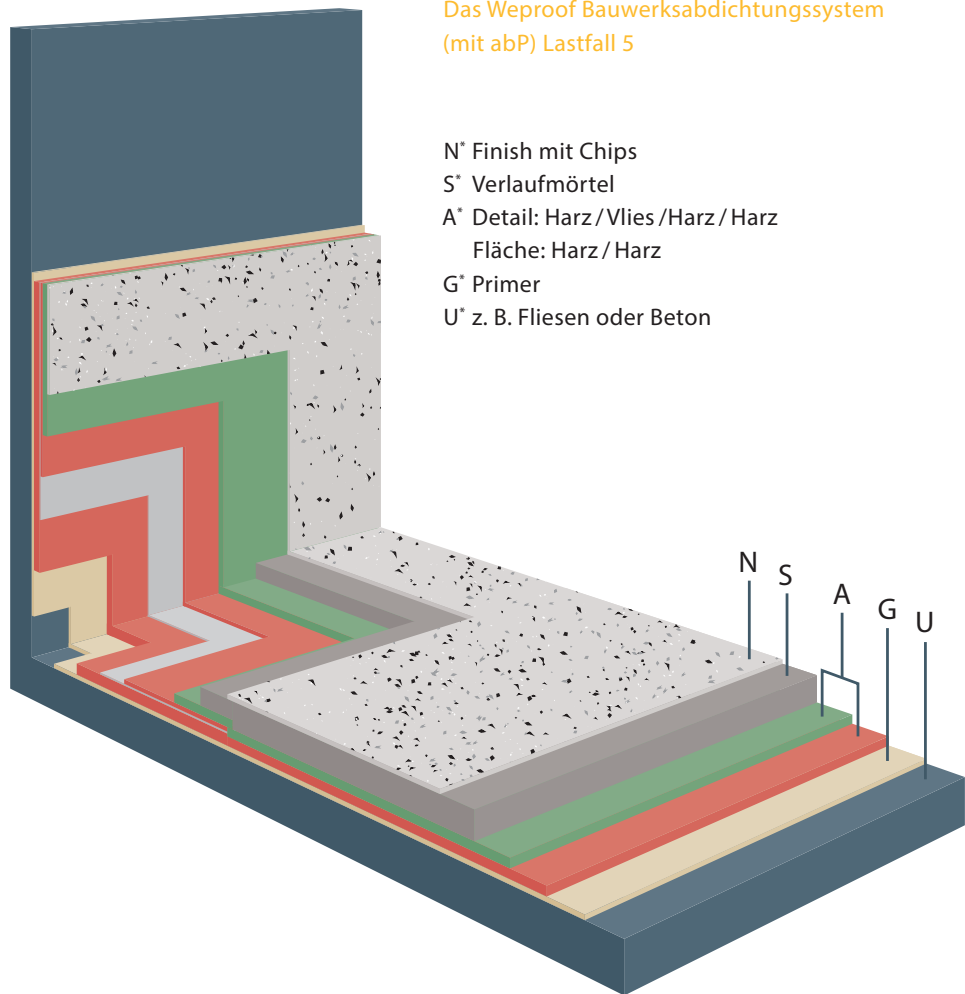


Bild 4: Vlies-Manschette einarbeiten

## Effiziente Bausanierung nach Maß

**Sicherer – „Power-Strip-Effekt“** Die durch thermische Einwirkung ausgelösten unterschiedlichen Ausdehnungen von verschiedenen Materialien wie Estrich, Metall, Kunststoff etc. werden dauerhaft sicher überbrückt. Ausschlaggebend dafür ist das perfekte Verhältnis zwischen Haftung und Zugfestigkeit (gleicher Effekt beim Entfernen des Tesa-Powerstrips). Die Flüssigabdichtung löst sich eher partiell vom Untergrund, als dass sie reißt. So schafft sie sich die notwendige Dehnstrecke, um nachträgliche Risse sicher zu überbrücken.

**Individueller – Attraktiver Look für jeden** So unterschiedlich wie der Geschmack, so vielseitig die gestalterische Lösung. Vielfältige Farben, Einstreumaterialien und Formen erlauben für jedermann die passende Oberfläche umzusetzen. Besonders beliebt ist die Fliesenoptik. Sie verbindet das „look & feel“ der Fliese mit optimaler Pflegbarkeit. Und das Beste daran: Individuelle Kundenwünsche lassen sich kostengünstig realisieren. Die kurzen Reaktionszeiten der PMMA-Harze machen es möglich.



Das Weproof Bauwerksabdichtungssystem (mit abP) Lastfall 5

- N\* Finish mit Chips
- S\* Verlaufmörtel
- A\* Detail: Harz/Vlies/Harz/Harz  
Fläche: Harz/Harz
- G\* Primer
- U\* z. B. Fliesen oder Beton



Das Weproof Bauwerksabdichtungssystem (mit abP) Lastfall 5 ist ein nahtloses, mechanisch belastbares, riss- und fugenüberbrückendes Abdichtungssystem. Es beinhaltet eine spezielle, hochflexible Flächenabdichtung, die ohne Vliesarmierung auskommt. Somit ist das System besonders wirtschaftlich. In Kombination mit hoch belastbaren und abriebfesten Schutz- und Nutzsichten ist es für alle rissgefährdeten sowie durch Personen stark belasteten Objekte geeignet. Die Oberflächen lassen sich farblich und mit Mustern frei gestalten.

Mit allgemeinem bauaufsichtlichen Prüfzeugnis zur Verwendung als Bauwerksabdichtung i. S. d. DIN 18195 Teil 4, 5, 6, 7

Empfehlenswert durch

## Technische & wirtschaftliche Pluspunkte



flüssigkeitsdicht



nahtlos



tiefemperaturflexibel



geringes Eigengewicht



pflegeleicht



UV-beständig



geringe Schichtdicke



punktlastbeständig



vollflächig haftend



individuell gestaltbar



rissüberbrückend



witterungsbeständig



keine Hinterläufigkeit



rutschticher



**Systemkompass** Bei welchen Herausforderungen rechnet sich welche Systemlösung?

Moderne Abdichtungen und Beschichtungen aus flexiblen PMMA-Harzen sind Abdichtung und Nutzbelag in einem. Sie sind nur ca. 5 mm dick und wiegen ca. 12 kg/m<sup>2</sup>. Sie lassen sich fast immer auf Altbelägen wie Fliesen oder Estrich aufbringen. Eine solche substanzerhaltende Sanierung liegt regelmäßig bis zu 30 % unter den Kosten einer klassischen Sanierung (Abriss und Neuaufbau).

So können einzelne Balkone an nur einem Tag komplett saniert werden.

Der Vergleich lohnt sich immer! Hier unsere Empfehlungen für typische Anwendungsbeispiele in Kurzform. Einen ausführlicheren Systemkompass finden Sie im Internet. Gerne beraten Sie unsere Techniker auch in einem persönlichen Gespräch!

### Dachterrasse

Beispiel:

- frei bewitterte Terrasse
- direkt über genutzten Räumen
- mit vielen Durchdringungen und Anschlüssen wie Schiebetür, Bodenablauf, Geländer, etc.
- Untergrund vorwiegend Fliesen

**Weproof Bauwerksabdichtungssystem (mit abP) Lastfall 6+7**

N Finish & Chips (Fliesenoptik)

S Verlaufmörtel

A Detail: Harz/Vlies/Harz/Harz

Fläche: Harz/Vlies/Harz/Harz

G Primer

### Balkon

Beispiel:

- Balkon (auf durchgehender Beton-/Tragplatte)
- mit Durchdringungen und Anschlüssen wie Fallrohr, Bodenablauf, Stirnkante, etc.
- Untergrund vorwiegend Estrich

**Weproof Bauwerksabdichtungssystem (mit abP) Lastfall 5**

N Finish & Chips

S Verlaufmörtel

A Detail: Harz/Vlies/Harz/Harz

Fläche: Harz/Harz

G Primer

### Treppe

Beispiel:

- Außentreppe zum Hauseingang
- Ortbetonkonstruktion
- hohe mechanische Belastung
- mit Geländer
- Untergrund vorwiegend Beton

**Weproof Abdichtungssystem 3**

N Strukturbelag

S Verlaufmörtel

A Detail: Harz/Vlies/Harz

Fläche: Harz

G Primer

1.000-fach

## Praxisbewährt

WestWood überzeugt technisch sowie wirtschaftlich gleichermaßen. Die ältesten funktionstüchtigen Abdichtungen auf Basis von flexiblen PMMA-Harzen stammen aus den 1980er Jahren und werden somit seit mehr als 30 Jahren eingesetzt. Da die Harze von ihrem chemischen Aufbau her flexibel und frei von Weichmachern sind, bleiben sie dauerhaft elastisch und dehnfähig.

Das WestWood Wecryl Abdichtungssystem mit europäisch technischer Zulassung ETAG 005 erreicht nicht nur die oberste Kategorie W3 (Lebensdauer >25 Jahre), sondern sämtliche höchst erreichbaren Leistungsklassen (M und S, P1 bis P4, S1 bis S4, TL4, TH4)!

Pro Jahr werden mehr als 25.000 m<sup>2</sup> Balkon-Fläche nach diesem Prinzip erfolgreich saniert. Namhafte Unternehmen vertrauen auf die Qualität + Erfahrung von WestWood.

Hier kommen unsere langjährigen Kunden zu Wort:

»Wir setzen seit vielen Jahren vliesarmierte Flüssigkunststoffabdichtungen für die Sanierung der Balkone in unserem Bestand ein. Die WestWood-Systeme überzeugen uns und unsere Eigentümer hinsichtlich Funktionalität und Preis immer wieder.« (Becker & Döring GmbH, Hausverwaltung aus Wuppertal).

»Bei WestWood stimmt beides: die Material- und die Verarbeitungsqualität des empfohlenen Fachverlegers. Großen Anklang fanden auch die technischen Vorkehrungen zur Beseitigung der Restfeuchte. Sie konnte aus der Konstruktion nachträglich kontrolliert entweichen. Alles wurde sauber und sorgfältig ausgeführt. Unsere Kunden sind, wie wir, zufrieden.« (PROJECTA GmbH Immobilienverwaltung aus Sankt Augustin)



Balkone Wohnanlage Berlin Stralau




Balkone Wohnanlage Dortmund Mengede



Treppe und Eingang »Möbel Knappstein« in Meschede





PMMA bringt's

## Vielfalt der Anwendungen

Selbstverständlich erhalten Sie bei WestWood auch umfassende Sanierungsdienstleistungen. Lernen Sie uns in Theorie und Praxis bei Schulungen und Seminaren näher kennen. Wir unterstützen Sie auch konkret im Rahmen von Objekt-Begutachtungen und bei der Entwicklung von Sanierungslösungen. Wir bieten Ausschreibungs-, Gestaltungs-, Muster- und Info-Service. In folgenden Anwendungsbereichen sind wir seit 1999 erfolgreich tätig. Wir freuen uns auf Ihre Herausforderungen.

B

**Balkon** Sicher dicht · Zeitlos elegant  
Die Sanierung von Balkonen ist eine technische wie gestalterische Aufgabe

P

**Parken** Schnell saniert · Ohne Ausfall  
Die Sanierung von Parkdecks muss sich in doppelter Hinsicht rechnen

D

**Dach** Absolut dicht · Auf Dauer  
Die Sanierung von Flachdächern konzentriert sich auf ein einziges Ziel: Dichtigkeit

S

**Spezial** Lösungen ohne Grenzen  
Die Sanierung von Spezial-Projekten stellt unterschiedlichste Anforderungen hinsichtlich Dichtigkeit, Belastbarkeit und Langlebigkeit

A

**Agrar** Schnell saniert · Dauerhaft beständig  
Die Sanierung von Agrarbetrieben erfolgt schnell, betriebswirtschaftlich sinnvoll und bietet dauerhaften Schutz

V

**Verkehr** Richtungsweisend · Robust · Zuverlässig  
Die Sanierung von Verkehrswegen sorgt für beständigen Schutz bei höchsten Belastungen.